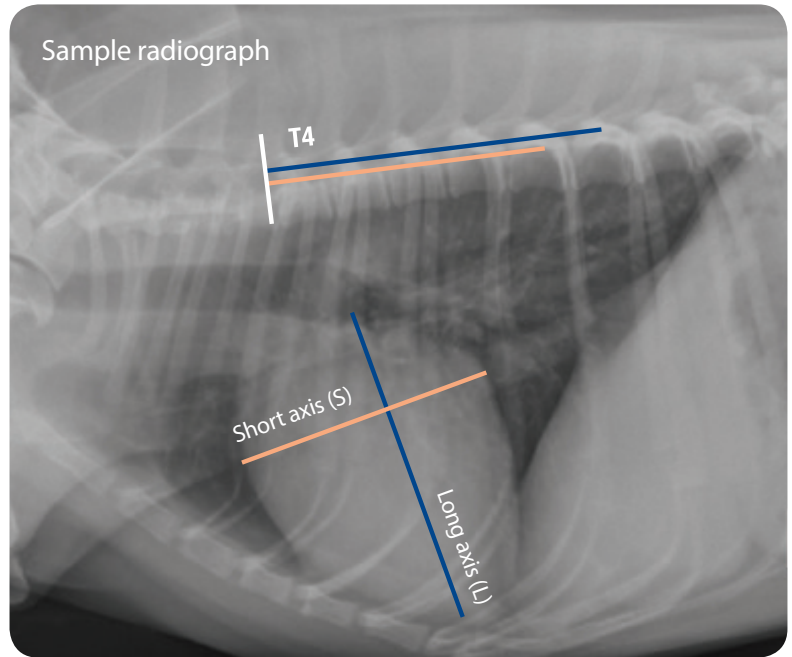


การคำนวณค่า VERTEBRAL HEART SCORE (VHS)¹

ทำตามขั้นตอนแนะนำ ดังนี้

- 1 ถ่ายภาพ X-ray โดยให้สุนัขอยู่นอนตะแคง (lateral thoracic radiography) โดยถ่ายให้ เห็นแนวกระดูกสันหลัง T4 ถึง T12 ชัดเจน
- 2 ใช้อุปกรณ์วัดความยาว (Calipers) วัดขนาดของหัวใจในแนวยาวจากส่วน carina ถึงปลายสุดของหัวใจ (apex) (ระบุแนวนี้ว่า L หรือ Long axis)
- 3 จากนั้นนำขนาดของหัวใจในแนวยาวที่วัดได้ (L) ลากเทียบความยาวจากขอบหน้าของกระดูกสันหลัง T4 แล้วนับจำนวนของกระดูกสันหลัง เท่ากับความยาว (L) ที่วัดได้ ว่าได้เท่ากับ ความยาวกระดูกสันหลังที่ก่อน
- 4 ใช้อุปกรณ์วัดความยาว (Calipers) วัดตำแหน่งที่กว้างสุดของหัวใจ โดยให้ตั้งฉากกับเส้นแนวยาว (L) (ระบุแนวนี้ว่า S หรือ Short axis)
- 5 จากนั้นนำขนาดของหัวใจในแนวกว้างที่วัดได้ (S) ลากเทียบความยาวจากขอบหน้าของกระดูกสันหลัง T4 แล้วนับจำนวนของกระดูกสันหลังเท่ากับ ความกว้าง (S) ที่วัดได้ ว่าได้เท่ากับ ความยาวกระดูกสันหลังที่ก่อน
- 6 นำจำนวนก่อนของกระดูกสันหลัง ที่ได้เมื่อเทียบกับ ความยาว (L) และความกว้าง (S) ของหัวใจมาบวกรวมกัน $VHS = L + S$



Identify VHS and compare to normal range in dogs (8.7–10.7)

ตัวอย่างการคำนวณ VHS จากตัวอย่างด้านบน

ตัวอย่างนี้ : Long axis line = 5.2, Short axis line = 4.4

$$\begin{aligned} VHS &= L + S \\ &= 5.2 + 4.4 \\ &= 9.6 \end{aligned}$$

สามารถใช้ VHS เพื่อประกอบการตรวจวินิจฉัย preclinical mitral valve disease ได้

อ่านข้อมูลเพิ่มเติมได้ที่ www.epictrial.com

Reference: 1. Buchanan JW, Bucheler J. Vertebral scale system to measure canine heart size in radiographs. J Am Vet Med Assoc. 1995;206(2):194–199.



SCAN HERE

เคยไหม? ที่อยากจะแนะนำเจ้าของสุนัขในการหา **ข้อมูล** ที่ถูกต้องเกี่ยวกับการดูแล **โรคหัวใจ** แต่ก็ไม่แน่ใจว่าควรจะแนะนำที่ไหน

www.yourpetheart.com

คลิกเลย!

